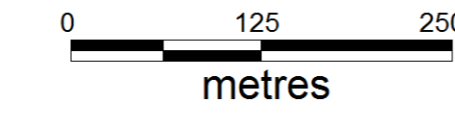


Echelle : 1/5 000  
Source : ADRET Environnement  
Date : avril 2022

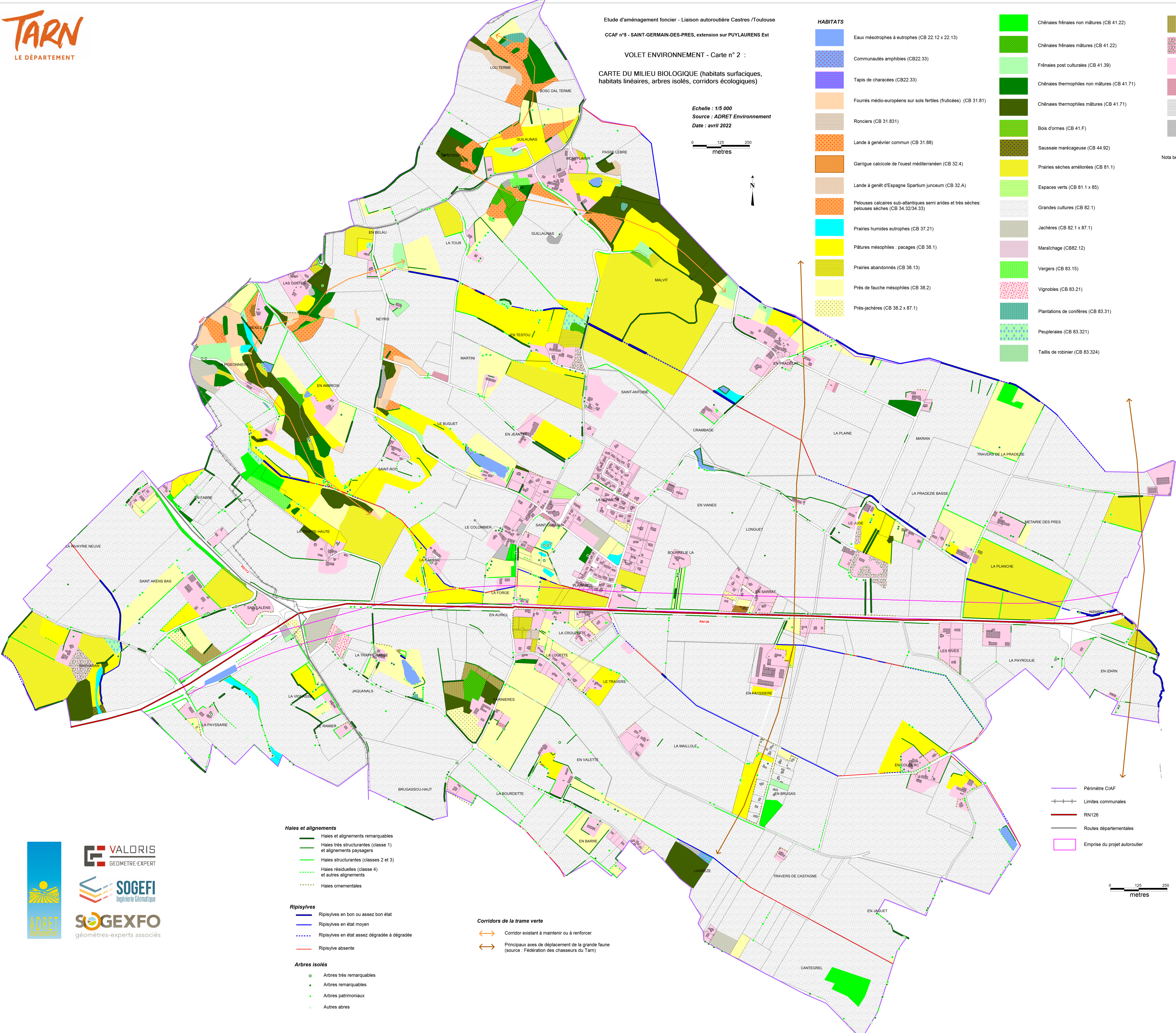


**HABITATS**

- Eaux mésotrophes à eutrophes (CB 22.12 x 22.13)
- Communautés amphibiennes (CB22.33)
- Tapis de characées (CB22.33)
- Fourrés médio-européens sur sols fertiles (fruticées) (CB 31.81)
- Ronciers (CB 31.831)
- Lande à genévrier commun (CB 31.88)
- Garrigue calcicole de l'ouest méditerranéen (CB 32.4)
- Lande à genêt d'Espagne Spartium junceum (CB 32.A)
- Pelouses calcaires sub-atlantiques semi arides et très sèches: pelouses sèches (CB 34.32/34.33)
- Prairies humides eutrophes (CB 37.21)
- Pâtures mésophiles : pacages (CB 38.1)
- Prairies abandonnées (CB 38.13)
- Prés de fauche mésophiles (CB 38.2)
- Prés-jachères (CB 38.2 x 87.1)

- Chênaies frênaies non mûres (CB 41.22)
- Chênaies frênaies mûres (CB 41.22)
- Frênaies post culturales (CB 41.39)
- Chênaies thermophiles non mûres (CB 41.71)
- Chênaies thermophiles mûres (CB 41.71)
- Bois d'ormes (CB 41.F)
- Sausaie marécageuse (CB 44.92)
- Prairies sèches améliorées (CB 81.1)
- Espaces verts (CB 81.1 x 85)
- Grandes cultures (CB 82.1)
- Jachères (CB 82.1 x 87.1)
- Maraichage (CB82.12)
- Vergers (CB 83.15)
- Vignobles (CB 83.21)
- Plantations de conifères (CB 83.31)
- Peupleraies (CB 83.321)
- Tailles de robinier (CB 83.324)
- Autres plantations de feuillus (CB 83.325)
- Parcs remarquables (CB 85.1)
- Sols et jardins (CB 85.3)
- Jardins potagers de subsistance (CB 85.32)
- Terrains en friche (CB 87.1)
- Zones rudérales (CB 87.2)

Nota bene : CB : renvoie à la nomenclature Corine Biotopes



- Hales et alignements**
- Haies et alignements remarquables
  - Haies très structurantes (classe 1) et alignements paysagers
  - Haies structurantes (classes 2 et 3)
  - Haies résiduelles (classe 4) et autres alignements
  - Haies ornementales
- Ripisylvies**
- Ripisylvies en bon ou assez bon état
  - Ripisylvies en état moyen
  - Ripisylvies en état assez dégradée à dégradée
  - Ripisylvie absente
- Arbres isolés**
- Arbres très remarquables
  - Arbres remarquables
  - Arbres patrimoniaux
  - Autres arbres

- Corridors de la trame verte**
- Corridor existant à maintenir ou à renforcer
  - Principaux axes de déplacement de la grande faune (source : Fédération des chasseurs du Tarn)

- Périmètre CIAF
- Limites communales
- RN126
- Routes départementales
- Emprise du projet autoroutier

