

Légende

- Déclaration d'utilité publique
- Emprise
- Zone d'étude
- Bâtiments
- Parcelles cadastrales
- Lieu dit
- Limites communales

Comptes de propriétés mono îlot

- +00013 - DU PLO (Groupeement foncier agricole) - 45.9ares
- +00094 - SOCIETE D'AMENAGEMENT FONCIER ET D'ETABLISSEMENT RURAL OCCIT (SA à conseil d'administration (s.a.i.)) - 246.3ares
- +00187 - VANNE DE LA (Société civile immobilière) - 65.2ares
- +00275 - CLEM IMMO (Société civile immobilière) - 272.4ares
- +00283 - PROMOLOGIS-SA D HABITATION LOYER MODERE (SA à conseil d'administration (s.a.i.)) - 58ares
- +00291 - EN BERAL DE SAINT LOUP (Société civile immobilière) - 154.9ares
- +00330 - EUSKAL OCCITANIA (Société civile immobilière) - 19.3ares
- +00337 - SCI LES PINS (Société civile immobilière) - 70.8ares
- +00355 - SOCIETE COOPERATIVE AGRICOLE ARTERRIS (Société coopérative agricole) - 80.6ares
- +00356 - ECLC (Société civile immobilière) - 90.9ares
- +00362 - DES ABATTOIRS PUYLAURENTAIS (SA à conseil d'administration (s.a.i.)) - 398.2ares
- +00376 - HELEXIA SOLAR 8 (Société par actions simplifiée à associé unique ou société par actions simplifiée unipersonnelle) - 15ares
- +00381 - FONDATION DES MONASTERES (Fondation) - 45.8ares
- A00012 - M. Christophe ALLABERT - 30.2ares
- A00232 - M. Jean ANDRIEU - 35.8ares
- A00282 - M. Jerome ALBIGOT - 35ares
- A00309 - Mme Aline BELAUD née ASSALIT - 35ares
- A00316 - Mme Aline BELAUD née ASSALIT - 2.8ares
- A00356 - M. Roland ALRIC - 30.3ares
- A00363 - Mme Fanny Marie ALBO - 6.3ares
- B00010 - M. Alain Jean Armand BARRIO - 47.8ares
- B00012 - Mme Myriam Therese BOYER - 27.1ares
- B00017 - M. Benjamin BERTRANDBACCARO - 8.8ares
- B00296 - M. Christian BANQUET - 76.5ares
- B00309 - M. Jean Pierre BELAUD - 8.2ares
- B00363 - Mme Annie DEYMES née BANQUET - 68ares
- B00491 - M. Roger Julien BONNET - 71ares
- B00543 - M. Pierre BETELLI - 4.9ares
- B00557 - M. John Lewis BILHAM - 113.4ares
- B00589 - M. Francis BARRAILLE - 21.9ares
- B00591 - M. Pascal BETTON - 25.5ares
- B00637 - Mme Myriam RADONDY née BESSE - 101.4ares
- B00646 - M. Christophe Simon BUCKMAN - 112.9ares
- B00660 - Mme Myriam RADONDY née BESSE - 12.9ares
- B00723 - Mme Eugénie Augustine Marthe BONHOURE - 14.8ares
- B00725 - M. Aime BOURREL - 590.5ares
- B00730 - M. Rene BROESSEL - 28.1ares
- B00756 - Mme Francine DANCOINE née BALMES - 177.2ares
- B00764 - Mme Simone LAFLOU née BARDOU - 1576.8ares
- B00765 - Mme Simone LAFLOU née BARDOU - 575.1ares
- B00802 - M. Benjamin BERTRANDBACCARO - 8.3ares
- B00803 - Mme Karine Sandra DEMITRIADEZ née BASTIE - 44.4ares
- C00004 - M. Etienne Isidore Ernest CAUSSE - 30ares
- C00011 - Mme Renee VIDAL née COUSSE - 10.5ares
- C00023 - M. Charles CABON - 25.2ares
- C00082 - M. Gilbert CLAVERIE - 43.3ares
- C00227 - M. Robert CHAMAYOU - 50ares
- C00305 - Mme Colette CARRIEROU - 6ares
- C00310 - M. Noel Celestin Irene CHAMAYOU - 26.8ares
- C00420 - Mme Lise Marie VERGER née CAUSSE - 50.7ares
- C00489 - M. Christian COURTEFOIX - 4.2ares
- C00507 - M. Florent CASTELLE - 42.7ares
- C00509 - M. Alain CILICI - 35.9ares
- C00560 - Mme Nelly BLANC née CRAMBADE - 120.5ares
- C00563 - M. Fabrice CHAMAYOU - 30.7ares
- C00565 - M. Nicolas Gael Bernard CAUSSE - 223.2ares
- D00211 - M. Jean Claude DANABE - 76.6ares
- D00229 - Mme Etienne CARRE née DOBAT - 56.6ares
- D00293 - Mme Veronique CAUSSE née DE GINESTET - 51.5ares
- D00318 - M. Gilles DAYDE - 40.2ares
- D00322 - M. Michel Joel Alain DELERIS - 215.1ares
- D00329 - Mme Marie-Jeanne COSTES née DIHARCE - 49.3ares
- D00344 - M. Jean Francois DETTLING - 7ares
- D00357 - M. Nicolas Bernard DESMALADES - 208.9ares
- D00362 - Mme Veronique CAUSSE née DE GINESTET - 114ares
- E00017 - M. Joseph ESCRIBE - 13.7ares
- E00050 - M. Jean Louis ENJALBERT - 41ares
- F00009 - Mme Ginette MERCIER née FEDOU - 45.6ares
- F00067 - M. Francois FRESCHET - 29ares
- F00145 - Mme Janine MARLIAC née FONTEZ - 84.3ares
- F00148 - Mme Chantal RIVALS née FIORET - 2.4ares
- F00168 - Mme Jeanine PERIER née FORNASIER - 32.3ares
- F00190 - Mme Christine ROUQUET née FIORET - 43ares
- F00298 - M. Alain FRADIN - 84.2ares
- F00373 - Mme Chantal RIVALS née FIORET - 34.8ares
- F00375 - Mme Nicole MAYNADIER née FILLLOL - 74.3ares
- F00376 - Mme Rosine GALINIE née FREDE - 2.4ares
- F00401 - Mme Yvette BARRAILLE née FRANCES - 41.6ares
- G00013 - Mme Gilberte CAPOUL née GLEIZES - 66.8ares
- G00206 - M. Jean Luc GIMENO - 43.2ares
- G00350 - M. Pierre GUICHARD - 23.8ares
- G00384 - M. Alexandre Eric GARROUSTE - 125.2ares
- G00390 - M. Philippe MAUREL - 265.4ares
- H00088 - Mme Huguette FONTORBE née HEBRARD - 60.8ares
- K00022 - M. Cedric KLEIN - 17.6ares
- L00005 - M. Christian LAURENS - 62ares
- L00209 - M. Benoit Alain LAPRADE - 25.7ares
- L00250 - M. Vincent LENOIR - 9.8ares
- M00008 - M. Yves MENCERREY - 60.6ares
- M00021 - M. Gilles Gerald Jacques MULLENS - 33.8ares
- M00061 - M. Claude Yves MERCIER - 43.7ares
- M00102 - M. Bernard MAILLOCHAUD - 23.7ares
- M00266 - M. Roland MOLINIER - 18ares
- M00351 - M. Alain MARCELLIN - 23.2ares
- M00416 - Mme Annie MANFE née METELLUS - 123.9ares
- M00437 - M. Pierre MAZIERES - 77.4ares
- M00474 - M. Christophe MARTY - 22.3ares
- M00478 - M. Gilles Gerald Jacques MULLENS - 94.5ares
- N00002 - M. Jean NAVAR - 3.4ares
- N00012 - M. Michel NEGRIER - 30ares
- N00044 - Mme Florence GALBOIS née NOURRY - 9.1ares
- O00007 - Mme Elise FREDE née OROMBEL - 206.2ares
- O00073 - Mme Elise FREDE née OROMBEL - 158.1ares
- P00177 - M. Alain PECH - 41.6ares
- P00426 - M. Edouard POUX - 74.6ares
- P00432 - Mme Annie Suzette CADENE née PINEL - 25ares
- P00494 - Mme Josiane FARENC née PEREZ - 100ares
- P00526 - M. Joseph PUJOL - 30.7ares
- P00535 - M. Dominique POIGNET - 38.6ares
- P00557 - M. Francis Christian PAGES - 6.5ares
- R00125 - M. Herve RAYNAUD - 40.9ares
- R00150 - M. Robert RADONDY - 117.4ares
- R00186 - Mme Helene VIGUIER née RAZOZUS - 208.8ares
- R00245 - M. Herve RAYNAUD - 184.7ares
- R00247 - M. Francis Sebastien Jean RAYNAUD - 46.6ares
- R00248 - Mme Colette Augustine RAYNAUD - 12.4ares
- R00263 - M. Daniel RIBES - 30.1ares
- R00264 - M. Mohamed ROUABHI - 168ares
- R00293 - Mme Marie France ROUTELOUS - 23.4ares
- R00327 - Mme Odette PERIER née RAZOZUS - 13.7ares
- R00362 - M. Edmond ROUSSEL - 99.7ares
- R00371 - Mme Helene VIGUIER née RAZOZUS - 83.5ares
- R00375 - M. Alessio ROI - 129.2ares
- R00394 - M. Claude Jean Paul RAYNAUD - 95.1ares
- R00416 - M. Roland RIVALS - 105.2ares
- S00002 - M. Andre SAISSAC - 162.9ares
- S00010 - M. Andre SAISSAC - 348.1ares
- S00015 - Mme Marie Jose SOL - 56.4ares
- S00255 - M. Albert SOUAL - 3.5ares
- S00281 - Mme Martine PAUZIES née SILVESTRE - 75.1ares
- S00306 - M. Andre SAISSAC - 1.3ares
- S00310 - Mme Marie Therese SILVESTRE née SAYSSAC - 89.4ares
- S00321 - M. Jean-Marie SALESSES - 89.1ares
- S00343 - M. Yannick SCANTAMBURLO - 23.3ares
- T00129 - M. Joel TREVISAN - 74.9ares
- T00130 - M. Laurent THOMAS - 23ares
- T00135 - M. Nicolas Jacques Antoine Jerome TREFEIL - 68ares
- V00002 - Mme Marie Christine VARGAS - 18ares
- V00204 - Mme Madeleine Fernande Andree BLANC née VALAX - 7.1ares
- W00014 - Mme Diane WAHARTE - 42.7ares
- W00015 - M. David Gordon WHITELEY - 172.1ares

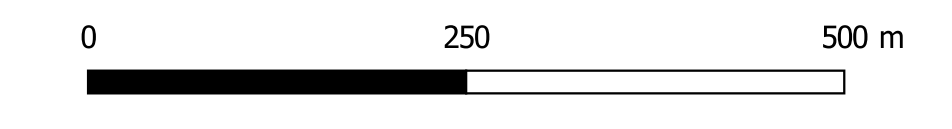
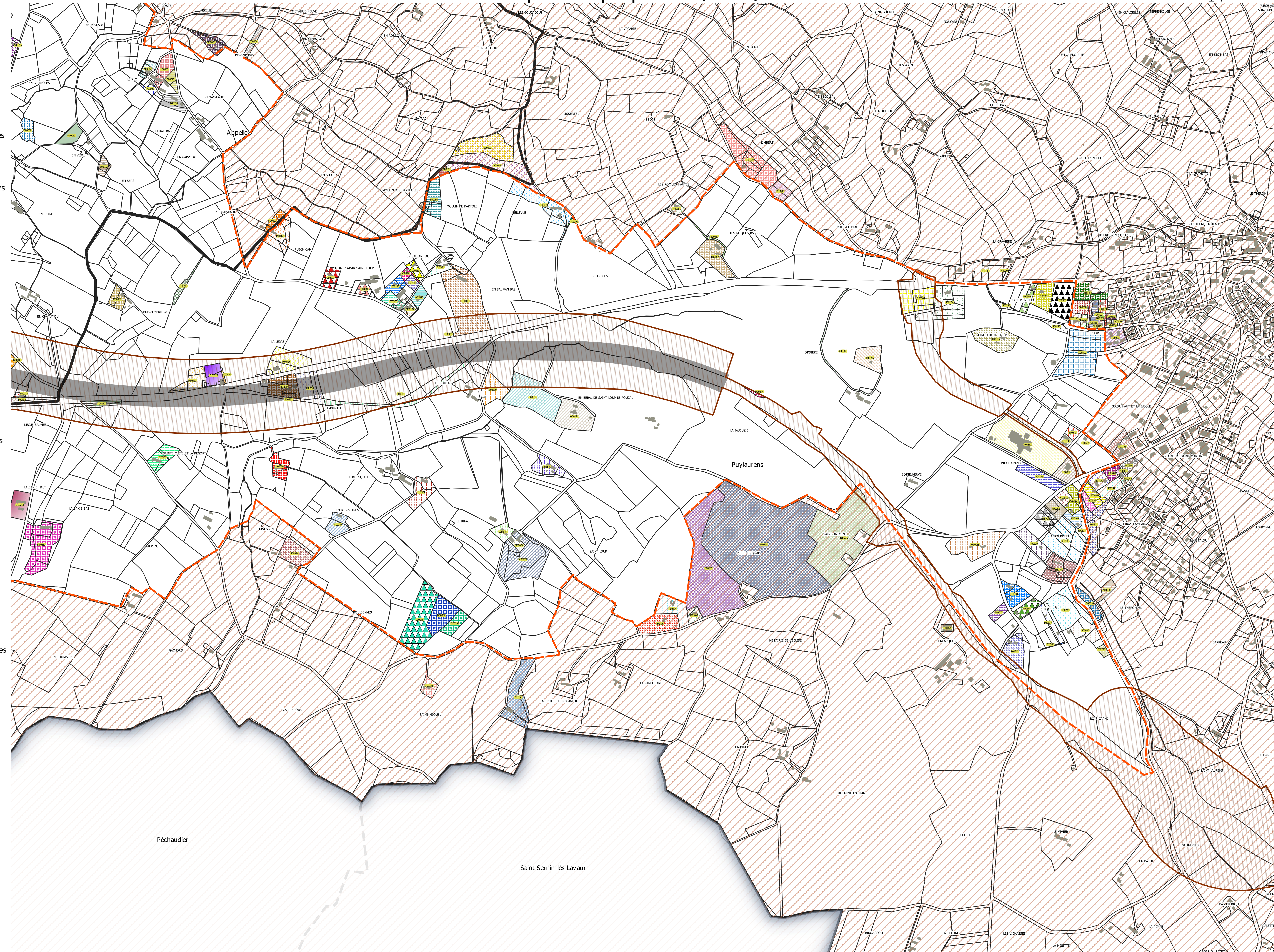


Planche 2
Echelle : 1/5000
Source : MAJIC III
Date : 07/06/2021