

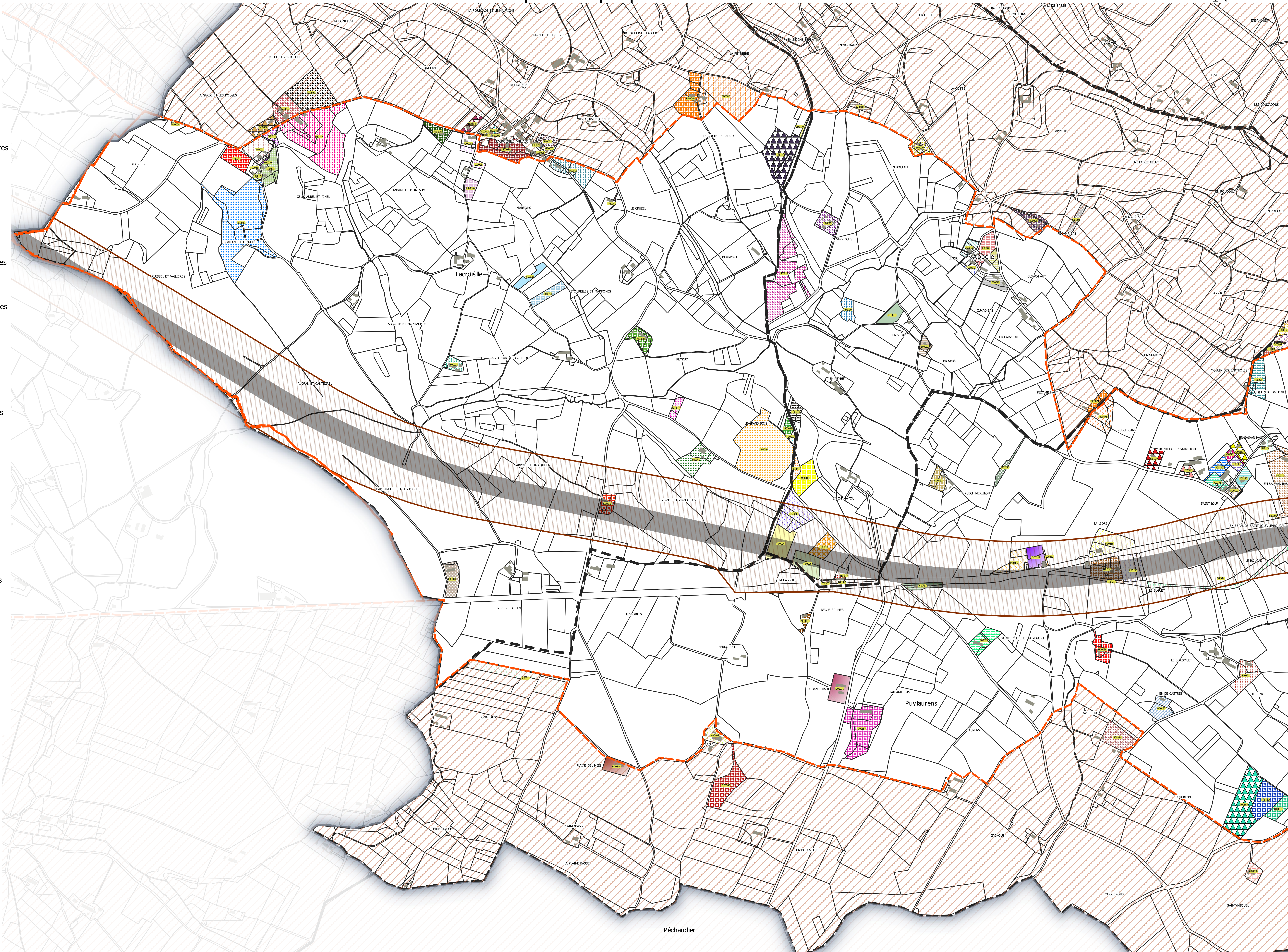
### Légende

- Déclaration d'utilité publique
- Emprise
- Zone d'étude
- Bâtiments
- Parcelles cadastrales
- Lieu dit
- Limites communales

### Comptes de propriétés mono îlots

- \*00001 - LES COPROPRIETAIRES (Les copropriétaires) - 0.5ares
- +00004 - ASS CULTUELLE DE L'EGLISE REFORMEE
- EVANGELIQUE (Autre personne morale de droit privé) - 105.9ares
- +00004 - SYNDICAT INTERCOMMUNAL DES EAUX DE LA MONTAGNE NOIRE (Autre personne morale de droit privé) - 2.3ares
- +00006 - GROUPEMENT FONCIER AGRICOLE D ARIFA (Autre société civile) - 82.7ares
- +00013 - DU PLO (Groupement foncier agricole) - 45.9ares
- +00014 - SYNDICAT DES EAUX DE LA MONTAGNE NOIRE (Autre personne morale de droit privé) - 0.9ares
- +00021 - SOCIETE D'AMENAGEMENT FONCIER ET D'ETABLISSEMENT RURAL OCCIT (SA à conseil d'administration (s.a.i.)) - 35.7ares
- +00025 - SOLS ET EAUX (Autre personne morale de droit privé) - 1ares
- +00187 - VANNE DE LA (Société civile immobilière) - 65.2ares
- A00012 - M. Christophe ALLABERT - 30.2ares
- A00232 - M. Jean ANDRIEU - 35.8ares
- A00282 - M. Jerome ALBIGOT - 35ares
- B00010 - M. Alain Jean Armand BARRIO - 47.8ares
- B00012 - Mme Myriam Therese BOYER - 27.1ares
- B00017 - M. Benjamin BERTRANDBACCARO - 8.8ares
- B00018 - Mme Liliane MERCIER née BASTOUL - 18ares
- B00020 - M. Raymond BORRAZ - 42.6ares
- B00035 - M. Jean Pierre BONNET - 10.2ares
- B00041 - M. Jean Louis BASTOUL - 100.6ares
- B00042 - M. Jean Michel BOULADE - 5.5ares
- B00045 - M. Jean Pierre BONNET - 536ares
- B00637 - Mme Myriam RADONDY née BESSE - 101.4ares
- B00660 - Mme Myriam RADONDY née BESSE - 12.9ares
- B00730 - M. Rene BROESSEL - 28.1ares
- B00802 - M. Benjamin BERTRANDBACCARO - 8.3ares
- C00004 - M. Etienne Isidore Erneste CAUSSE - 30ares
- C00009 - M. Christian Jacques CAUQUIL - 72.7ares
- C00011 - Mme Renee VIDAL née COUSSE - 10.5ares
- C00019 - Mme Danielle SOLOMIAC née CAUSSE - 6.3ares
- C00023 - M. Charles CABON - 25.2ares
- C00026 - Mme Noëlie FEDOU née CHAP - 73.2ares
- C00227 - M. Robert CHAMAYOU - 50ares
- C00305 - Mme Colette CARRIEROU - 6ares
- C00310 - M. Noel Celestin Irene CHAMAYOU - 26.8ares
- C00489 - M. Christian COURTEFOIX - 4.2ares
- C00563 - M. Fabrice CHAMAYOU - 30.7ares
- C00565 - M. Nicolas Gael Bernard CAUSSE - 223.2ares
- D00007 - M. Christian DEYDE - 46.8ares
- D00008 - M. Olivier Francois Herve DURAND - 27.5ares
- D00009 - Mme Isabelle Yvette CRAMAUSSELESPLATS née DESPLATS - 3.5ares
- D00010 - M. David Joseph Michel DELAZZARI - 208.2ares
- D00211 - M. Jean Claude DANABE - 76.6ares
- D00229 - Mme Etienne CARRE née DOBAT - 56.6ares
- D00244 - M. Jerome DOMAIN - 54.3ares
- D00245 - M. Loic Emmanuel Arnobe DOMAIN - 131.4ares
- D00293 - Mme Veronique CAUSSE née DE GINESTET - 51.5ares
- D00357 - M. Nicolas Bernard DESMALADES - 208.9ares
- D00362 - Mme Veronique CAUSSE née DE GINESTET - 114ares
- E00010 - M. Michel ESTIVAL - 3ares
- F00009 - Mme Ginette MERCIER née FEDOU - 45.6ares

- F00011 - M. Jean-Pierre FEILHES - 101.7ares
- F00013 - Mme Ginette LAURENS née FLOUREUSSES - 34.6ares
- F00017 - M. Roland FEDOU - 426.5ares
- F00148 - Mme Chantal RIVALS née FIORET - 21.6ares
- F00190 - Mme Christine ROUQUET née FIORET - 43ares
- F00298 - M. Alain FRADIN - 84.2ares
- F00373 - Mme Chantal RIVALS née FIORET - 34.8ares
- F00375 - Mme Nicole MAYNIER née FILLON - 74.3ares
- G00007 - Mme Guibaud GUIBAUD - 3.8ares
- G00010 - Mme Gilberte CAPOUL née GLEIZES - 23.5ares
- G00011 - Mme Yvette PEUTAT née GUERIN - 20.9ares
- G00013 - Mme Gilberte CAPOUL née GLEIZES - 66.8ares
- G00020 - Mme Chantal DELAVILLE née GALINIER - 44.5ares
- G00206 - M. Jean Luc GIMENO - 43.2ares
- H00088 - Mme Huguette FONTORBE née HEBRARD - 60.8ares
- J00013 - M. Noel JASOTTES - 51.3ares
- K00022 - M. Cedric KLEIN - 17.6ares
- L00005 - M. Christian LAURENS - 62ares
- L00019 - M. Jean Paul LANDES - 454.5ares
- L00023 - Mme Marie-Christine Berengere LOREILLER - 5.1ares
- M00008 - M. Yves MENCERREY - 60.6ares
- M00013 - M. Claude Yves MERCIER - 83.5ares
- M00019 - M. Andre MARTY - 16.9ares
- M00021 - M. Gilles Gerald Jacques MULLENS - 33.8ares
- M00022 - M. Bernard MANCET - 47.4ares
- M00032 - M. Bernard MANCET - 22.5ares
- M00034 - M. Frederic Bruno MANON - 60.9ares
- M00040 - Mme Gisele JASOTTES née MARTY - 115.1ares
- M00041 - M. Philippe Louis Jean MANCET - 71.6ares
- M00044 - M. Patrick MAROUBY - 129.7ares
- M00045 - M. Vincent MESONERO - 4.1ares
- M00046 - Mme Florence TALATIZI née MARQUIER - 34.8ares
- M00061 - M. Claude Yves MERCIER - 43.7ares
- M00102 - M. Bernard MAILLOCHAUD - 23.7ares
- M00406 - M. Francois MERIMEE - 51.3ares
- M00416 - Mme Annie MANFE née METELLUS - 123.9ares
- M00437 - M. Pierre MAZIERES - 77.4ares
- M00478 - M. Gilles Gerald Jacques MULLENS - 94.5ares
- O00002 - M. Joel OULIE - 42.1ares
- O00007 - Mme Elise FREDE née OROMBEL - 206.2ares
- O00008 - M. Jeremie Michel Roger OULES - 142.4ares
- P00001 - M. Gabriel PAUTHE - 6.5ares
- P00535 - M. Dominique POIGNET - 38.6ares
- R00150 - M. Robert RADONDY - 117.4ares
- R00288 - M. Jean Luc ROUANET - 175.5ares
- R00394 - M. Claude Jean Paul RAYNAUD - 95.1ares
- S00002 - M. Andre SAISSAC - 162.9ares
- S00010 - M. Andre SAISSAC - 348.1ares
- S00010 - Mme Bernadette DEYDE née SAISSAC - 83.4ares
- S00012 - M. Emmanuel SENECHAL - 304.6ares
- S00012 - Mme Colette CAUTENET née SILVESTRE - 28.2ares
- S00013 - M. Gilbert SALVATGE - 14ares
- S00015 - M. Steve SELMA - 24ares
- S00015 - Mme Marie Jose SOL - 56.4ares
- S00021 - M. Norbert SALVAN - 36.7ares
- S00025 - Mme Bernadette DEYDE née SAISSAC - 196.6ares
- S00281 - Mme Martine PAUZIES née SILVESTRE - 75.1ares
- S00306 - M. Andre SAISSAC - 1.3ares
- S00321 - M. Jean-Marie SALESSES - 89.1ares
- T00003 - M. Laurent TRETON - 85ares
- T00007 - M. Erick TESTASSECADELESTRATE - 303ares
- V00002 - Mme Marie Christine VARGAS - 18ares
- V00008 - Mme Claude Georgette Lucile VACHER - 5.5ares



0 250 500 m

Planche 1  
Echelle : 1/5000  
Source : MAJIC III  
Date : 07/06/2021