

- Légende**
- Déclaration d'Utilité Publique
 - Emprise
 - Zone d'étude
 - Bâtiment
 - Parcelle cadastrale
 - Lieu-dit
 - Limite communale
- Comptes de propriétés impactés par l'ouvrage**
- +00004 - COMMUNE DE BOURG SAINT BERNARD (Commune et commune nouvelle) - 1016.6ares
 - +00029 - COMMUNE DE MONTCABRIER (Commune et commune nouvelle) - 347.9ares
 - +00036 - SOCIETE COOPERATIVE AGRICOLE ARTERRIS (Société coopérative agricole) - 46.9ares
 - +00039 - SOCIETE D'AMENAGEMENT FONCIER ET D'ETABLISSEMENT RURAL OCCIT (SA à conseil d'administration (s.a.i.)) - 380.4ares
 - +00254 - INSTITUTION DES EAUX DE LA MONTAGNE NOIRE (Institution interdépartementale ou entente) - 40.2ares
 - +00330 - EUSKAL OCCITANIA (Société civile immobilière) - 19.3ares
 - +00337 - SCI LES PINS (Société civile immobilière) - 70.8ares
 - +00348 - DIRECTION REGIONALE DE L'ENVIRONNEMENT AMENAGEMENT LOGEMENT (Autre personne morale de droit privé) - 5940.1ares
 - +00349 - DREAL MIDI PYRENEES (Autre personne morale de droit privé) - 186.8ares
 - B00028 - Mme Marcelle Augustine POUILHES née BRESSOLLES - 0.4ares
 - +00362 - DES ABATTOIRS PUYLAURENTAIS (SA à conseil d'administration (s.a.i.)) - 398.2ares
 - +00365 - TRENTE CINQ (Société civile immobilière) - 7099ares
 - +00380 - FONDATION DES MONASTERES (Fondation) - 8584.5ares
 - A00337 - M. Andre ARAUD - 3812ares
 - B00624 - M. Eric Yves BETTON - 1415.8ares
 - B00725 - M. Aime BOURREL - 590.5ares
 - B00815 - M. Pierre BREFEIL - 1487.9ares
 - B00816 - M. Jean Christophe BACOU - 2322.3ares
 - M00022 - Mme Josette Marie Renee CARDENTI née MONTSERRET - 0.7ares
 - D00223 - M. Michel DELAZZARI - 2152.3ares
 - D00226 - M. Daniel DARASSE - 4124.8ares
 - D00344 - M. Jean Francois DETTLING - 7ares
 - D00347 - M. Dominique DETTLING - 6078.2ares
 - F00205 - M. Thierry FRAYSSE - 896.5ares
 - G00267 - M. Gilbert GUYPAUD - 2151.1ares
 - G00325 - Mme Andree GOT née GISCLARD - 583.2ares
 - G00384 - M. Alexandre Eric GARROUSTE - 125.2ares
 - G00387 - M. Michel GAUSI - 4531.4ares
 - H00076 - M. Jean Louis HORMIERE - 616.7ares
 - I00098 - M. Michel IMART - 25.7ares
 - I00104 - Mme Patricia ALEXANDROV née IMART - 1218ares
 - L00287 - M. Jean Louis LACROUX - 45ares
 - M00419 - M. Jacques MAURY - 4039.3ares
 - M00422 - Mme Colette MARTIN - 2931.3ares
 - M00444 - M. David MONCAYO - 457.8ares
 - R00244 - M. Alain RAYNAUD - 211.2ares
 - R00264 - M. Mohamed ROUABHI - 168ares
 - R00362 - M. Edmond ROUSSEL - 99.7ares
 - R00409 - Mme Marie Therese ROUANET - 717.6ares
 - S00010 - M. Andre SAISSAC - 348.1ares
 - S00201 - Mme Martine PAUZIES née SILVESTRE - 1403.2ares
 - S00281 - Mme Martine PAUZIES née SILVESTRE - 75.1ares
 - S00306 - M. Andre SAISSAC - 1.3ares
 - S00310 - Mme Marie Therese SILVESTRE née SAYSSAC - 89.4ares
 - S00311 - Mme Andree BETTON née SIRVEN - 4265.4ares
 - S00381 - Mme Françoise GAU née SABLAVROLLES - 3115ares
 - T00113 - Mme Yvette SOUAL née THURIES - 228ares
 - V00212 - Mme Lucette FRAYSSE née VIGUIER - 4665.7ares

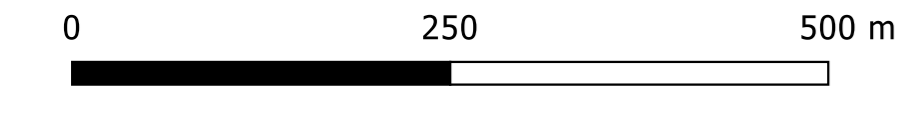
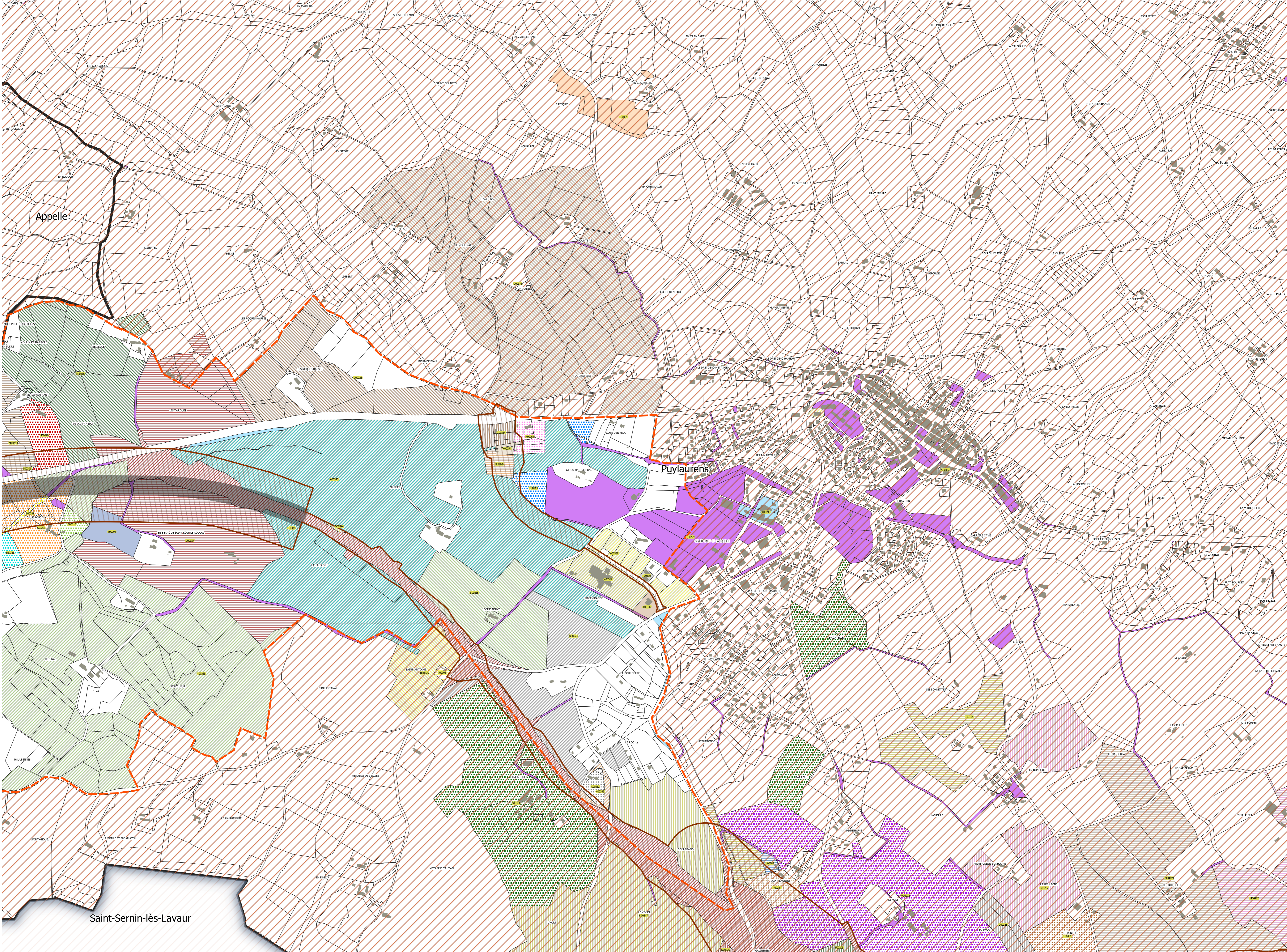


Planche 2
Echelle : 1/5000
Source : MAJIC III
Date : 13/07/2021



Saint-Sernin-lès-Lavaur