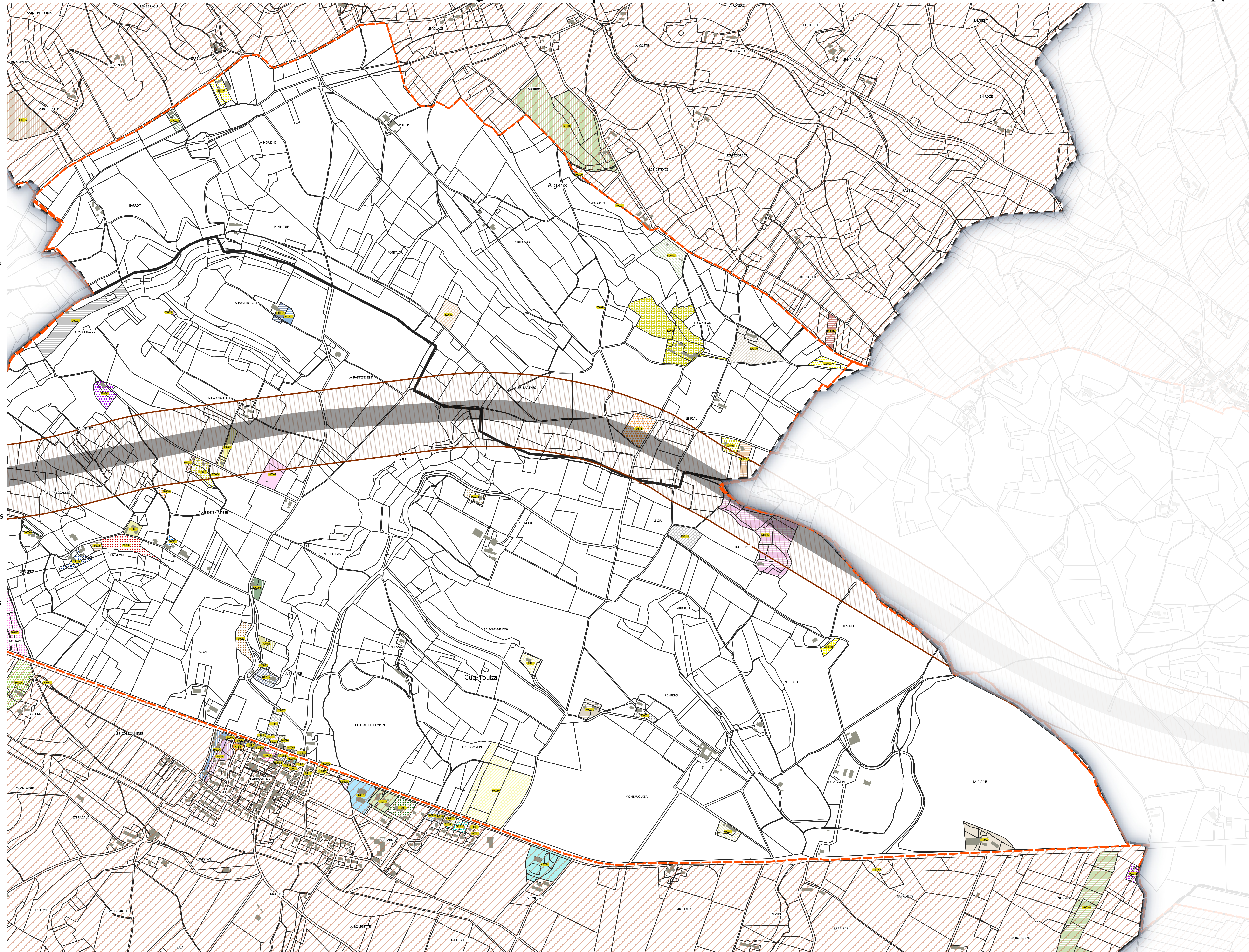


Légende

- Déclaration d'utilité publique
- Emprise
- Zone d'étude
- Bâtiments
- Parcelles cadastrales
- Lieu dit

- Compte mono ilots**
- +00034 - SCI DU QUAI (Autre société civile) - 14.3ares
 - +00001 - ASS FONCIERE DE LA COMMUNE DE BANIERES (Autre personne morale de droit privé) - 7.4ares
 - +00079 - CATT (Société civile immobilière) - 77.9ares
 - +00008 - LES CROZES BAIL BIENS RURAUX (Groupement foncier agricole) - 553.2ares
 - +00011 - ASS SYNDICALE AUTORISEE D'IRRIGATION DU LAUGARAIS TARNAIS (Autre personne morale de droit privé) - 2401.1ares
 - +00018 - SOC D'AMENAGEMENT FONCIER ET D'ETABLISSEMENT RURAL GASCOGNE (SAFER) à conseil d'administration - 11ares
 - +00089 - S C I TODELOTTE (Société civile immobilière) - 3.1ares
 - +00022 - GROUPEMENT FONCIER AGRICOLE REYNAUD (Autre société civile) - 472.3ares
 - +00025 - SARL REGISERVICE (Société à responsabilité limitée (sans autre indication)) - 12.2ares
 - A00048 - Mme Cecile AUDRIC - 86.1ares
 - A00061 - M. Bernard Jean Louis Claude AVERSENQ - 6.7ares
 - A00068 - M. Nicolas AMADIEU - 4.3ares
 - B00022 - M. Roger Gabriel Lucien BENECH - 10.7ares
 - +00036 - SCI DU CHATEAU DE SCOPONT (Autre personne morale de droit privé) - 1203.3ares
 - +00045 - DES PAYS DE L'AUTAN (Société civile d'intérêt collectif agricole (SCA)) - 40.6ares
 - +00048 - HUCK OCCITANIA (SA à conseil d'administration (s.a.l.)) - 149.4ares
 - +00051 - DE RESTES (Groupement agricole d'exploitation en commun (GAEC)) - 384.2ares
 - +00052 - LE PASTELIER (Société civile immobilière) - 157.3ares
 - +00053 - ASSOCIATION SYNDICALE AUTORISEE POUR IRRIGATION DE LA REGION (Association déclarée) - 6.5ares
 - B00116 - M. Frederic Jean Luc BILOTTE - 17.2ares
 - +00058 - SOCIETE COOPERATIVE AGRICOLE ARTERRIS (Société coopérative agricole) - 50.2ares
 - C00036 - Mme Ida JAU née CABAUSSSEL - 5.2ares
 - A00010 - Mme Jacqueline Genevieve ZEVACO née ALBA - 90.3ares
 - C00041 - M. Hugo Marcel COUSINIE - 13.8ares
 - C00044 - Mme Martine PLO née CAPOUL - 86.6ares
 - C00052 - M. Serge Fortune CECCONATO - 16.5ares
 - C00053 - M. Frederic CRAYSSAC - 13.8ares
 - C00069 - M. Philippe CAZENEUVE - 48.9ares
 - C00075 - Mme Valerie CASSET née COISNE - 52.5ares
 - D00022 - Mme Rose Meriem Sixtine GANECHINE née DAURES - 109.2ares
 - D00027 - M. Benoit DEFER - 31ares
 - D00052 - Mme Nicole Camille DEGANSMAYORGAS née DEGANS - 0.5ares
 - D00066 - Mme Madeleine VIGNERON née DELMAS - 8.5ares
 - D00083 - M. Aymeric DEBARTIULTUCARPIA - 8.6ares
 - D00089 - M. Benoit Olivier DANTAN - 11.4ares
 - F00036 - Mme Anne-Marie DURAND née FLORENT - 7.3ares
 - F00038 - M. Moïse Jean Louis Pierre FERNANDEZ - 12.8ares
 - G00011 - Mme Christiane Françoise GELIS - 35.9ares
 - G00052 - M. Manuel GONCALVES - 11.2ares
 - G00054 - Mme Agnes Henriette Y CAVALLO née GISCLARD - 4.1ares
 - G00066 - M. Denis GISCLARD - 6.1ares
 - J00015 - M. Patrick Marcel Francois JAUZE - 45ares
 - B00028 - Mme Marcelle Augustine POUILHES née BRESSOLLES - 0.4ares
 - K00001 - M. Roger KRAVTZOFF - 751.3ares
 - K00002 - M. Fadi KHAIRALLAH - 36.7ares
 - L00016 - M. Raymond Cecilien Jean LATGER - 50.1ares
 - L00020 - Mme Marie Claire LATORRE - 13.7ares
 - L00028 - M. Raymond Cecilien Jean LATGER - 75.9ares
 - L00036 - M. Serge LEGUEVAQUES - 318.2ares
 - L00041 - M. Christophe Marcel LEPINE - 6.2ares
 - L00046 - M. Jean Christophe LAVERGNE - 12.8ares
 - M00012 - Mme Valerie Appolonie Henriette BONNET née MANCET - 44.5ares
 - M00025 - M. Armand MORALES - 57.3ares
 - M00027 - M. Christian MEYSSONNIER - 5ares
 - M00036 - Mme Suzette BONNET née MANDOUL - 6.3ares
 - M00048 - M. Yvon Guy MALACAN - 858.7ares
 - M00069 - Mme Annette Monique MAYNADIER - 6.7ares
 - M00070 - M. Riccardo MARINO - 22.2ares
 - M00071 - M. Riccardo MARINO - 27.3ares
 - M00090 - M. Serge Frederic Antoine MATTIONI - 3.7ares
 - N00011 - M. Lionel NADE - 50ares
 - N00012 - M. Yannick NOUAH - 446.7ares
 - O00007 - M. David OLARTE - 235.3ares
 - P00025 - M. Jean Claude PINEL - 17.2ares
 - P00037 - M. Jean Claude PINEL - 107.5ares
 - P00046 - M. Gaston Ernest Joseph POUS - 9.6ares
 - P00059 - M. Remi PINEL - 53.7ares
 - P00066 - Mme Gisele PRUNET née PAGES - 69.4ares
 - P00074 - Mme Gisele PRUNET née PAGES - 4.3ares
 - P00082 - M. Alain PRATVIE - 72ares
 - P00093 - M. Michel PANZYK - 5.6ares
 - P00111 - M. Martin Edward PITTAWAY - 13.2ares
 - P00112 - M. Benoit PINEL - 40.4ares
 - P00113 - Mme Marie Claude Danielle POTIER - 29.7ares
 - P00122 - M. Jean Claude PINEL - 789.4ares
 - R00031 - Mme Catherine RIMEYRE - 30ares
 - C00029 - Mme Suzanne Lucienne Josette JAOUROU née CANDEIL - 6.1ares
 - R00057 - Mme Helene VIGUIER née RAZOUS - 10.9ares
 - S00008 - M. Herve SALLES - 112.3ares
 - S00010 - M. Raoul SALLES - 44.2ares
 - S00025 - M. Eric SALLES - 43.6ares
 - S00036 - Mme Lydie BREFORT née SOUVESTRE - 205ares
 - S00048 - M. Bernard Daniel Francis SEMENOU - 4.2ares
 - S00052 - M. Roger SEIGNAN - 27.1ares
 - S00064 - M. Jean-Jacques Christian SUBRA - 4.8ares
 - S00070 - Mme Reine LATGER née SAUNAL - 7.3ares
 - C00047 - Mme Marguerite CARCASSES née CASSAN - 42ares
 - C00049 - Mme Marguerite CARCASSES née CASSAN - 0.1ares
 - V00048 - Mme Mylene VIGUIER - 12.2ares
 - W00002 - M. Bernard Pierre Claude WILLAERT - 19.7ares
 - Z00001 - M. Marcel ZAMBON - 441.2ares



0 250 500 m

Planche 2
 Echelle : 1/5000
 Source : MAJIC III
 Date : 07/06/2021