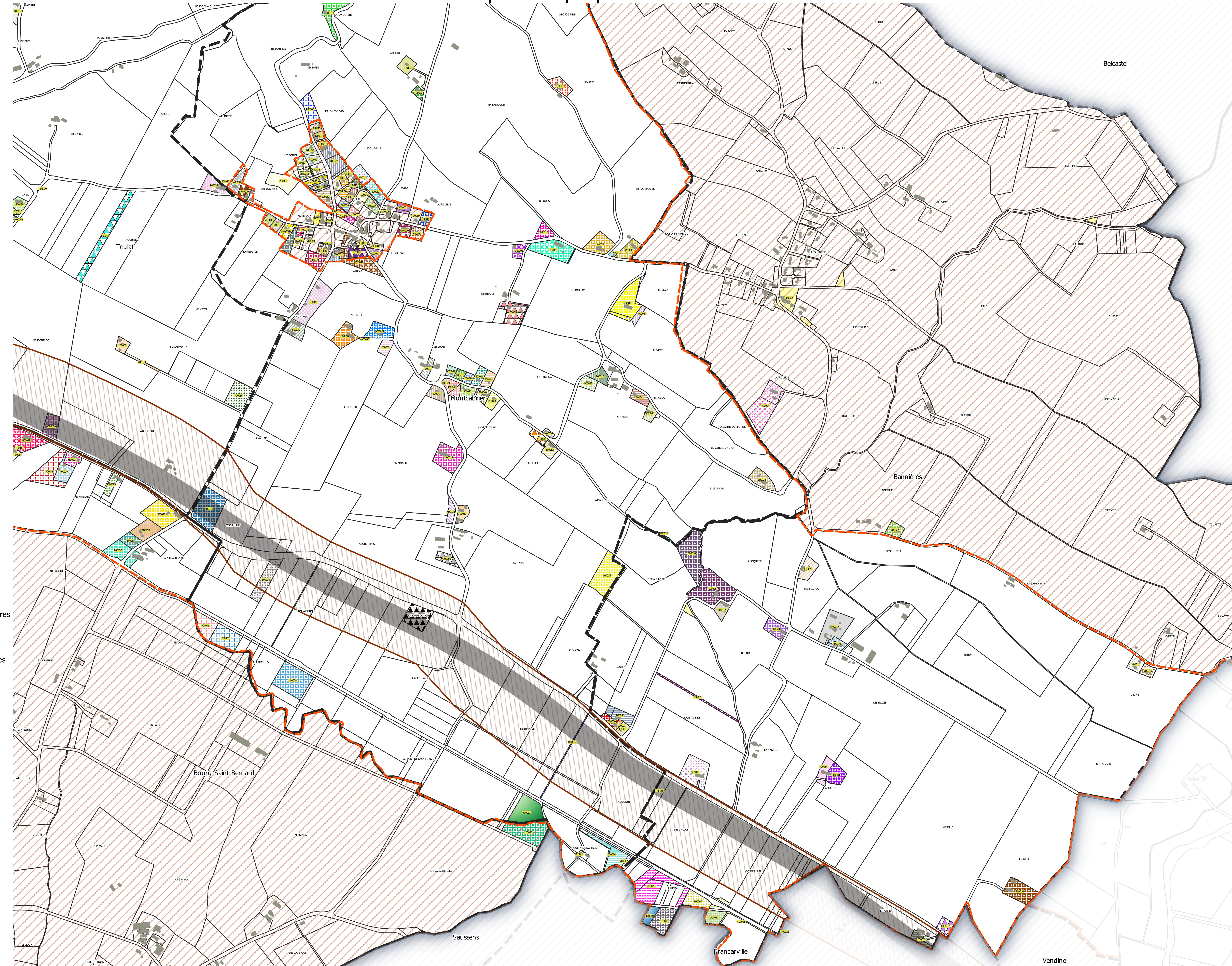


Légende

- Déclaration d'utilité publique
- Emprise
- Zone d'étude
- Bâtiments
- Lieu dit
- Parcelles cadastrales
- Limites communales

Comptes de propriétés inférieur à 1.5 ha

- *00002 - LES COPROPRIETAIRES LA MONTAGNE (Les copropriétaires) - 24ares
- +00002 - COMMUNE DE BANIERES (Autre personne morale de droit privé) - 99.9ares
- +00005 - ASS FONCIERE DE LA COMMUNE DE FRANCARVILLE (Autre personne morale de droit privé) - 12.2ares
- +00008 - ASS FONCIERE DE MONTCABRIER (Autre personne morale de droit privé) - 15.8ares
- +00010 - COMMUNE DE MONTCABRIER (Autre personne morale de droit privé) - 9.9ares
- +00010 - SYNDICAT INTERCOMMUNAL DES EAUX DE LA MONTAGNE NOIRE (Autre personne morale de droit privé) - 4.7ares
- +00013 - SCI LA GREZE II (Société civile immobilière) - 17.5ares
- +00014 - Mme Caroline MANZONI née LALA - 36.1ares
- +00017 - LES BRUZES BAS (Société civile immobilière) - 101.7ares
- +00019 - ASS CONTRE LA TOXICOMANIE CHEZ LES JEUNES OC DROGUE (Autre personne morale de droit privé) - 34.4ares
- +00023 - EURL ALFA (SARL unipersonnelle) - 43.6ares
- +00024 - EDF SA GARONNE ET TARN (SA à conseil d'administration (s.a.i.)) - 0.2ares
- +00029 - EDF SA GARONNE ET TARN (SA à conseil d'administration (s.a.i.)) - 0.1ares
- +00030 - SCI MONTJARD (Société civile immobilière) - 43.8ares
- +00032 - LA CASETTA BIANCA (Société civile immobilière) - 21.6ares
- +00033 - LA CASETTA BIANCA (Société civile immobilière) - 2.5ares
- +00034 - SCI TRC2 (Société civile immobilière) - 9.5ares
- A00015 - M. Jean ANDOLFO - 17.9ares
- A00028 - M. Georges Henri Etienne ANDRIEU - 72.8ares
- A00030 - Mme Jeanne RABIS née ALIBERT - 0.9ares
- A00031 - M. Jean Diegue ALARIO - 25ares
- A00031 - Mme Monique ROYER née ALBAGNAC - 22.2ares
- A00032 - M. Franck AXISA - 34.7ares
- A00033 - Mme Stephanie Rolande AMARE - 23.9ares
- A00039 - Mme Marie ALBERT - 22.5ares
- A00040 - M. Gabriel Pierre Esteban ABADIE - 12ares
- A00043 - M. Ahmed ADDAR - 15.3ares
- A00044 - Mme Monique IMART née ARNAUD - 11.8ares
- A00046 - M. Ludovic AMIEL - 37.4ares
- A00048 - M. Thomas ALBAIZETA - 15ares
- B00016 - M. Andre BELAVAL - 30.4ares
- B00020 - M. Roger BENECH - 2.9ares
- B00021 - M. Maurice BONNEMAISON - 15.5ares
- B00022 - M. Andre BOUSCATEL - 72.4ares
- B00024 - Mme Marie Louise Odette LAFFON née BELGARRIC - 22.5ares
- B00032 - M. Gilbert BORDENAVE - 27.7ares
- B00032 - M. Roger BENECH - 47.1ares
- B00041 - M. Alain BAERISWYL - 31.4ares
- B00042 - Mme Caroline BELAVALPUJADE née BELAVAL - 30.7ares
- B00044 - M. William BERENGUER - 25.2ares
- B00051 - M. Thomas Gabriel Francois BRESEGHELLO - 25.6ares
- B00052 - M. Akim BOUAKIL - 29.7ares
- B00053 - M. Alain BICAKCI - 20.6ares
- B00053 - M. Emmanuel BEURNIER - 33.8ares
- B00056 - M. Guy BROUQUIERES - 64ares
- B00058 - M. Sébastien BRU - 15.3ares
- B00058 - Mme Ginette LAYOL née BERMOND - 43.7ares
- B00060 - M. Claude BERLAN - 25.7ares
- B00061 - M. Didier BOLLAS - 15ares
- B00062 - M. Damien Xavier BRESEGHELLO - 26ares
- B00063 - M. Denis BAREA - 29.2ares
- B00066 - Mme Françoise SEGUI née BOUVIER - 3.2ares
- B00067 - M. Marc BENEVENTI - 12ares
- B00067 - Mme Françoise SEGUI née BOUVIER - 62.8ares
- B00068 - M. Didier Jean Claude Philippe BELAVAL - 30ares
- B00078 - M. Patrick BILLIANT - 48.4ares
- C00019 - M. Gerard Claude CAUSSE - 24ares
- C00020 - Mme Catherine CALVEL - 17.7ares
- C00021 - Mme Isabelle GUILLET née CALVEL - 7.8ares
- C00025 - M. Jean Claude COUZY - 11ares
- C00027 - M. Christian Alain Laurent CASSAN - 30ares
- C00028 - M. Yves CRISTOL - 6.4ares
- C00029 - M. Jerome Marie COTTE - 54.2ares
- C00033 - M. Thierry CLAVERIE - 50ares
- C00037 - M. Richard Christian CLERGEAUX - 15.2ares
- C00042 - M. Jean Michel COLOMIERS - 15.1ares
- C00043 - M. Fulvio CALABRO - 25ares
- C00044 - M. Thierry CARRON - 15ares
- C00045 - M. Fortune CORTESE - 22.3ares
- C00047 - M. Henri CAUSSE - 17.9ares
- C00048 - Mme Isabelle CASTAN - 110.2ares
- C00190 - M. Andre CATALA - 59.4ares
- D00014 - M. Gerard DELLAC - 14.4ares
- D00014 - Mme Simone DELAGARRIGUE née DE LAGARRIGUE - 39.2ares
- D00093 - M. Arlindo Emmanuel DA COSTA FERREIRA - 25ares
- E00011 - M. Jose ESCAMILLA - 27.8ares
- E00013 - M. Jerome ESTIVAL - 37.2ares
- E00014 - M. Jacques ESPARBIE - 80.7ares
- E00015 - M. Christophe ESCUDIE - 19.8ares
- E00016 - M. Fabien ESPITALIER - 15ares
- F00010 - M. Robert FACHETTI - 25.7ares
- F00011 - Mme Andree DESPLATS née FIGNES - 106.3ares
- F00014 - Mme Bernadette RODRIGUEZ née FERNANDEZ - 22.8ares
- F00016 - M. Boris Nicolas FRANCO - 28.4ares
- F00018 - M. Gilbert FERRIE - 69.4ares
- F00019 - M. Maxime FUDYM - 25ares
- G00006 - M. Jean Louis GERARDO - 30.5ares
- G00015 - M. Sébastien GRAULE - 17.8ares
- G00016 - M. Jean-Noel GILABERT - 79.7ares
- G00017 - M. Eric GOUSSAUD - 25ares
- G00019 - Mme Caroline Marie MESMAN née GOVART - 30.8ares
- G00020 - M. Sébastien GANDAIS - 25ares
- H00002 - M. Gilbert HEBERARD - 5.8ares
- H00007 - M. Philippe HAGE - 28.3ares
- H00009 - M. Olivier HAIRABIAN - 25ares
- I00009 - M. Arnaud IMART - 3.8ares
- I00013 - M. Jean-Claude IMART - 30ares
- J00005 - Mme Arlette AVERSENQ née JALABERT - 91.2ares
- J00010 - M. Jerome JANSON - 29.2ares
- J00013 - Mme Arlette AVERSENQ née JALABERT - 116ares
- J00017 - M. Marc Etienne JEAY - 27.2ares
- J00050 - Mme Arlette AVERSENQ née JALABERT - 103.6ares
- L00007 - M. Michel LAHOURNERE - 21.3ares
- L00010 - Mme Nicole DURY née LAUTHIER - 39.8ares
- L00013 - M. Bernard LACGER - 95.2ares
- L00018 - M. Didier LOURDE - 22.5ares
- L00020 - M. Christian LESAUX - 47.9ares
- L00025 - M. Jean-Louis LAFFON - 64.3ares
- L00026 - M. Jean Claude LAURENS - 131.6ares
- L00027 - M. Christophe LACROIX - 21.7ares
- L00028 - M. Laurent LANNES - 132.2ares
- L00029 - M. Nicolas LABADIE - 15.5ares
- M00010 - M. Lionel MAURY - 14.9ares
- M00012 - M. Marino MALAGUTTI - 8.3ares
- M00013 - M. Christophe MORIN - 7.6ares
- M00014 - M. Jerome MIROUZE - 38.6ares
- M00015 - M. Yannick MENOUE - 15.4ares
- M00016 - M. Vincent MARINI - 15.3ares
- M00017 - M. Laurent MONFRAIX - 12.9ares
- M00018 - Mme Ginette FRECHE née MARTIN - 12.2ares
- M00020 - M. Fabrice MENA - 141.8ares
- M00022 - Mme Josette Marie Renee CARDENTI née MONTSERRET - 0.7ares
- M00043 - M. Fabrice MENA - 25ares
- M00044 - M. Daniel MICHELET - 30ares
- M00099 - Mme Isabelle THIBAUT née MALLARD - 133.1ares
- N00002 - M. Audrey Donald Jamel NTIOU - 12.9ares
- O00001 - M. Guy OULIE - 24.2ares
- O00002 - Mme Odette BOSCARIOL née OULIE - 14.6ares
- O00004 - Mme Eliette RABIS née OULIE - 47ares
- P00019 - M. Isidore PEREZ - 44.3ares
- P00029 - M. Michel Marie Joseph DELACHAPPELLE - 100ares
- P00039 - Mme Jacqueline IMART née PAGES - 41.3ares
- P00040 - M. Olivier PECH - 73.8ares
- P00041 - Mme Anne-Marie ZANETTI née PRADELLES - 83.1ares
- P00042 - M. Daniel PINAR - 36ares
- P00045 - Mme Andree DAVID née PELEGRI - 59.7ares
- P00049 - M. Isidore PEREZ - 99.6ares
- P00051 - M. Jean Manuel PUIG - 22ares
- P00053 - Mme Paule CAZENEUVE née POUCHAYRET - 83.1ares
- P00059 - M. Gregoire PUECH - 11.9ares
- P00060 - M. Alain PEYRE - 48.2ares
- P00075 - M. Albert POTERA - 100ares
- R00007 - M. Michel RIVIERE - 15.5ares
- R00010 - Mme Marie Françoise BRESEGHELLO née RABIS - 59.9ares
- R00018 - Mme Dauria MOLINARI née RAYNAUD - 134.9ares
- R00019 - M. Yves Philippe REYNAUD - 23.9ares
- R00020 - M. Jean Marc ROSSI - 25ares
- R00030 - Mme Marie Jeanne GARRIGUES née RAYNAUD - 69ares
- R00064 - Mme Marie Jeanne GARRIGUES née RAYNAUD - 77.1ares
- R00067 - M. Emmanuel RAMADE - 6ares
- S00001 - M. Auguste SALVY - 25ares
- S00005 - M. Jean SANCHEZ - 148.2ares
- S00008 - M. Michel SOUQUE - 45ares
- S00010 - M. Jean SANCHEZ - 132.8ares
- S00013 - M. Bernard SALMON - 110.7ares
- S00014 - M. Xavier Jacques Pascal SUTRA - 81.7ares
- S00014 - Mme Emilienne VINOLO née SANCHEZ - 12.3ares
- S00016 - M. Benoit SIGNAT - 15.1ares
- S00017 - M. Gerard SELVA - 15ares
- S00038 - M. Hubert SOREL - 27.3ares
- S00065 - Mme Marguerite AFLALLO née SALVADOR - 31.8ares
- T00006 - M. Geoffrey Morgan Charles TARROUX - 29.8ares
- V00004 - M. Philippe VAZEILLES - 146.3ares
- V00007 - M. Christian Henri VERGEZ - 14.3ares
- V00009 - Mme Cathy VIGNEAU - 16.4ares
- V00010 - M. Michel VICTORIA - 101.9ares
- V00011 - M. Benjamin VIALA - 37.7ares
- V00012 - M. Yoann Denis VERDAN - 28.7ares
- Z00001 - M. Thierry ZAGO - 13.4ares



VALORIS
GEOMETRE-EXPERT

SOGEFI
Ingénierie Géomatique

SOGEXFO
géomètres-experts associés

Planche 3
Echelle : 1/5000
Source : MAJIC III
Date : 07/06/2021